

# Op weg naar het liefst thuis

Er is een koerswijziging gaande van jeugdhulp naar trauma-geïnformeerde systeemhulp, bij voorkeur (intensief) ambulante. Ook voor jeugdigen en/of ouders met cognitieve en adaptieve beperkingen (zoals een LVB). Het antwoord, van Koraal, op deze wens is de Strategie Jeugd 2025 met drie pijlers: gelijkwaardige relatie, samen (samen met ouders) verantwoordelijk en het liefst thuis.

Waar lopen professionals in de praktijk tegenaan? En hoe kunnen we daar op inspelen? Dat laat dit overzicht zien met vier thema's die een bijdrage leveren aan 'Op weg naar het liefst thuis'. De resultaten van het onderliggende onderzoek bij Koraal zijn [hier](#) te vinden.



## Samenwerking met het gezin

Effectieve hulp kan niet zonder samenwerking met het gezin. Daar is tijd, aandacht en verbinding voor nodig. Contact met ouders kan ingewikkeld zijn. Dit vraagt iets extra's van professionals en organisaties.

[Lees hier wat er speelt en welke mogelijkheden er zijn.](#)



## Gedeelde verklarende analyse

Wat gaat er schuil achter waargenomen gedrag? Nog te vaak blijft het levensverhaal onderbelicht. Zonder eerst grondig te kijken waar problemen vandaan komen en waar krachten liggen, is echt goede jeugdhulp niet mogelijk.

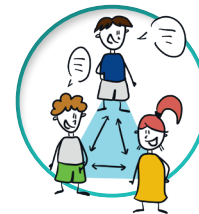
[Lees hier waar behoefte aan is en wat nodig is.](#)



## Benutten van dossierinformatie

Een levensbrede kijk is belangrijk, maar dan moet informatie over de (gezins)problematiek, krachten en steunbronnen en eerdere hulpverlening wél zinvol gedocumenteerd en benut worden. Hier valt nog veel winst te behalen.

[Lees hier welke knelpunten er zijn en hoe het beter kan.](#)



## Samenwerking en verbinding tussen regio's

Een betere verbinding tussen de eigen regio's versterkt uitwisseling op kennis, innovatie en uniforme werkwijze bij Koraal. Samenwerking met externe partners is nodig om gezamenlijk maatwerk te kunnen realiseren.

[Lees hier wat gemist wordt en wat kan helpen.](#)



Op weg naar het liefst thuis

# Samenwerking met het gezin

## Professionals aan het woord

“Ik vind dat het contact met de ouders beter kan.”

“Ik ben niet genoeg opgeleid voor het contact met de ouders.”

“Ik ben soms bang voor ouders.”

“Ik kom tijd te kort om echt met ouders samen te werken.”

“Ik heb handvatten nodig hoe ik beter met het gezin kan samenwerken.”

“Ik wil het contact met de ouders graag samen doen met een gezinsbegeleider.”

“Ouders komen soms niet uit de regio, dat bemoeilijkt betrekken bij de dagelijkse behandeling.”

## Organisatie aan zet



- Geef met elkaar betekenis aan de begrippen ‘gelijkwaardige relatie’ en ‘ouders actief betrekken’ uit de Strategie Jeugd.

- Meer samenwerking tussen ambulante, systemisch opgeleide professionals & medewerkers uit de 24-uursbehandeling.



- Verder implementeren van de Leerlijn Jeugd.

- Rooster terugkerende studiedagen in voor de medewerkers.

- Wissel kennis en best practices uit met andere organisaties (en ouders/gezinnen).

## Professionals aan zet



- Bekijk de handreiking begeleiden van ouders met een LVB en multiproblematiek.

- Benut de tool In gesprek met ouders.

- Gebruik de Richtlijnen jeugdhulp en jeugdbescherming (werkkaarten):

- Samen beslissen over passende hulp.

- Uithuisplaatsing.



[Lees meer over de projectresultaten](#)





Op weg naar het liefst thuis

# Gedeelde verklarende analyse

## Professionals aan het woord

“Als het gezin wordt aangemeld ontbreekt vaak een verklarende analyse, terwijl het noodzakelijk is voor passende hulp.”

“Ik vind dat het denken in talenten en kwaliteiten nog onvoldoende in onze vezels zit.”

“Ik heb meer handvatten nodig om talenten en kwaliteiten van jeugdigen in kaart te brengen.”

“Het beschrijven van talenten en kwaliteiten moet structureel geïntegreerd worden in onze werkwijzen en verslaglegging: een eenvoudige aanpassing in het proces.”

“Ik vind de term ‘doel’ niet passend in de hulpverlening. Taal doet ertoe. Laten we nadenken over een alternatief.”

“Ik kom tijd te kort om ouders en het netwerk te betrekken bij de verklarende analyse.”

## Organisatie aan zet



- Geef met elkaar betekenis aan de begrippen ‘maatwerk’, ‘best passende aanpak’ en ‘perspectief’ uit de Strategie Jeugd. Wat is hier voor nodig?
- Stel duidelijke eisen met betrekking tot informatieaanlevering aan doorverwijzende organisaties.



- Bespreek met elkaar wat de inzet zou moeten zijn met betrekking tot de gedeelde verklarende analyse, welke plaats zou het moeten hebben en waarom?
- Implementeer één methode voor de verklarende analyse.

## Professionals aan zet



- Benut ook dossierinformatie voor de gedeelde verklarende analyse en vul aan met gesprekken.
- Gebruik de Yucelmethode om zicht te krijgen op ervaren krachten en lasten in het gezin.
- Gebruik de Richtlijnen jeugdhulp en jeugdbescherming (werkkaarten):
  - Samen beslissen over passende hulp.

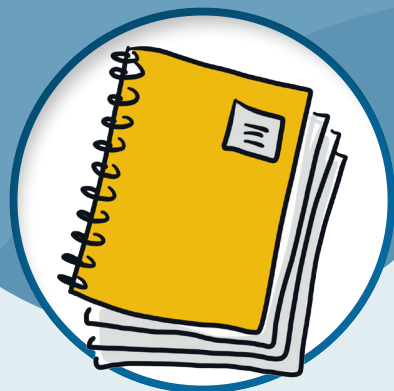


[Lees meer over de projectresultaten](#)



Op weg naar het liefst thuis

# Benutten van dossierinformatie



## Professionals aan het woord

“Dossiers worden niet altijd gelezen dus is er misschien geen kennis over wie het netwerk dan is. Dat is een gemiste kans.”

“Het beeld dat je krijgt aan de hand van een dossier komt niet altijd overeen met de praktijk. Dat zegt iets over de kwaliteit van het dossier en subjectiviteit van de professional.”

“We moeten alert zijn op het gebruik van termen en ‘vakjargon’ in dossiers waarbij er geen context wordt geschetst.”

“De informatie uit verschillende documenten lijkt/is soms tegenstrijdig.”

“Ik merk dat ouders soms toetsen of je de informatie wel gelezen hebt. Soms kies ik er voor om dat juist niet te doen.”

“Dossierinformatie geeft (soms) praktische aanknopingspunten voor een begeleidingsstijl/vorm. Het nut wordt (toch ook wel) gezien.”



## Organisatie aan zet

- Investeer in een integrale intakeprocedure (intakegesprek, gedeelde verklarende analyse, vast aanspreekpunt etc.).
- Zorg voor een uniforme werkwijze met betrekking tot het benutten van dossiers.
- Blijf in gesprek met de professional(s) of de visie aansluit met de dagelijkse praktijk.



- Maak samen afspraken over waar een begrijpelijk dossier aan moet voldoen en hoe de dossierinformatie gebruikt moet worden.
- Ga met elkaar in gesprek om na te gaan welke informatie noodzakelijk is om vast te leggen in het dossier en welke formulieren je hiervoor gebruikt.



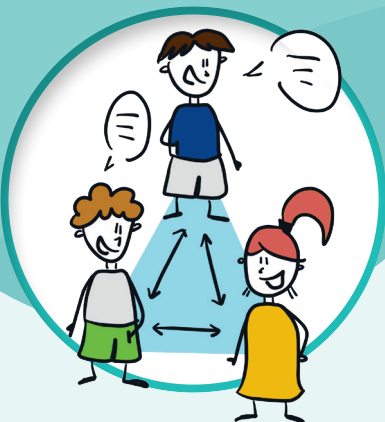
## Professionals aan zet

- Lees en benut het dossier.
- Gebruik de instructie Richtlijn rapportage voor het opstellen van goede en begrijpelijke dossiers
- Benut het dossier: juridische informatiesheet - de belangrijkste vuistregels voor het aanmaken van een dossier en rechten die jeugdigen en/of ouders hebben.



[Lees meer over de projectresultaten](#)





Op weg naar het liefst thuis

# Samenwerking en verbinding tussen regio's

## Professionals aan het woord

"Ik ben vaak niet op de hoogte van initiatieven in andere regio's van Koraal."

"Ik mis één uniform intakeproces binnen de organisatie."

"Ik hoor van externe verwijzers dat zij ons intakeproces traag vinden."

"Een doorverwijzing naar een andere regio van Koraal zou niet als een externe aanmelding behandeld moeten worden."

"Binnen Koraal hebben we nog geen visie of richtlijn voor het doen van een warme overdracht, binnen en buiten Koraal."

"Echt maatwerk leveren is niet mogelijk op het moment dat aanbod in omliggende regio's niet dekkend is."



## Organisatie aan zet

- Geef met elkaar betekenis aan de begrippen 'integraal samenwerken' en 'integraal aanbod' uit de Strategie Jeugd. Wat is hiervoor nodig?
- Investeer in een uniforme intakeprocedure.
- Investeer in een netwerk om een passend aanbod te ontwikkelen met elkaar (integraal samenwerken).
- Borg bewezen of kansrijke initiatieven.
- Faciliteer meer en laagdrempelige ontmoetingsplekken voor professionals tussen verschillende regio's, bijvoorbeeld Stroomop bijeenkomsten.
- Bespreek met elkaar wat wordt verstaan onder een warme overdracht en welke inzet hierop nodig is.



## Professionals aan zet

- Zoek collega's binnen en buiten de regio op en leer van elkaar.
- Benut Schema's integraal werken met kwetsbare gezinnen.
- Reflecteer op elkaars handelen, waarom doen we het werk zoals we dat doen? Wat betekent dat voor het gezin en kan het anders?
- Op 1Sociaaldomein.nl is binnen het Platform Vakmanschap Jeugdprofessionals een nieuwe groep aangemaakt: Integrale (specialistische) jeugdhulp.



[Lees meer over de projectresultaten](#)

